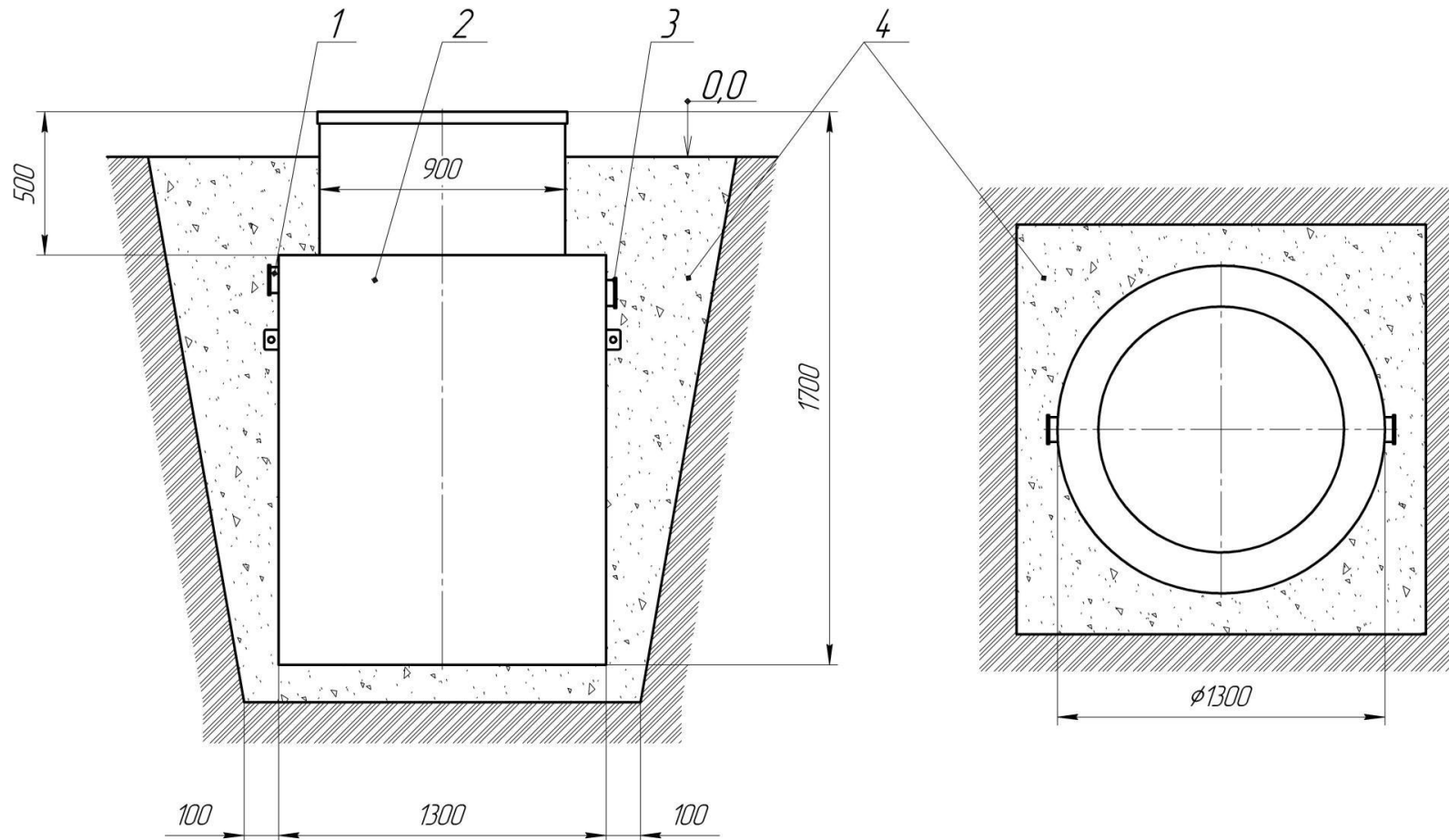


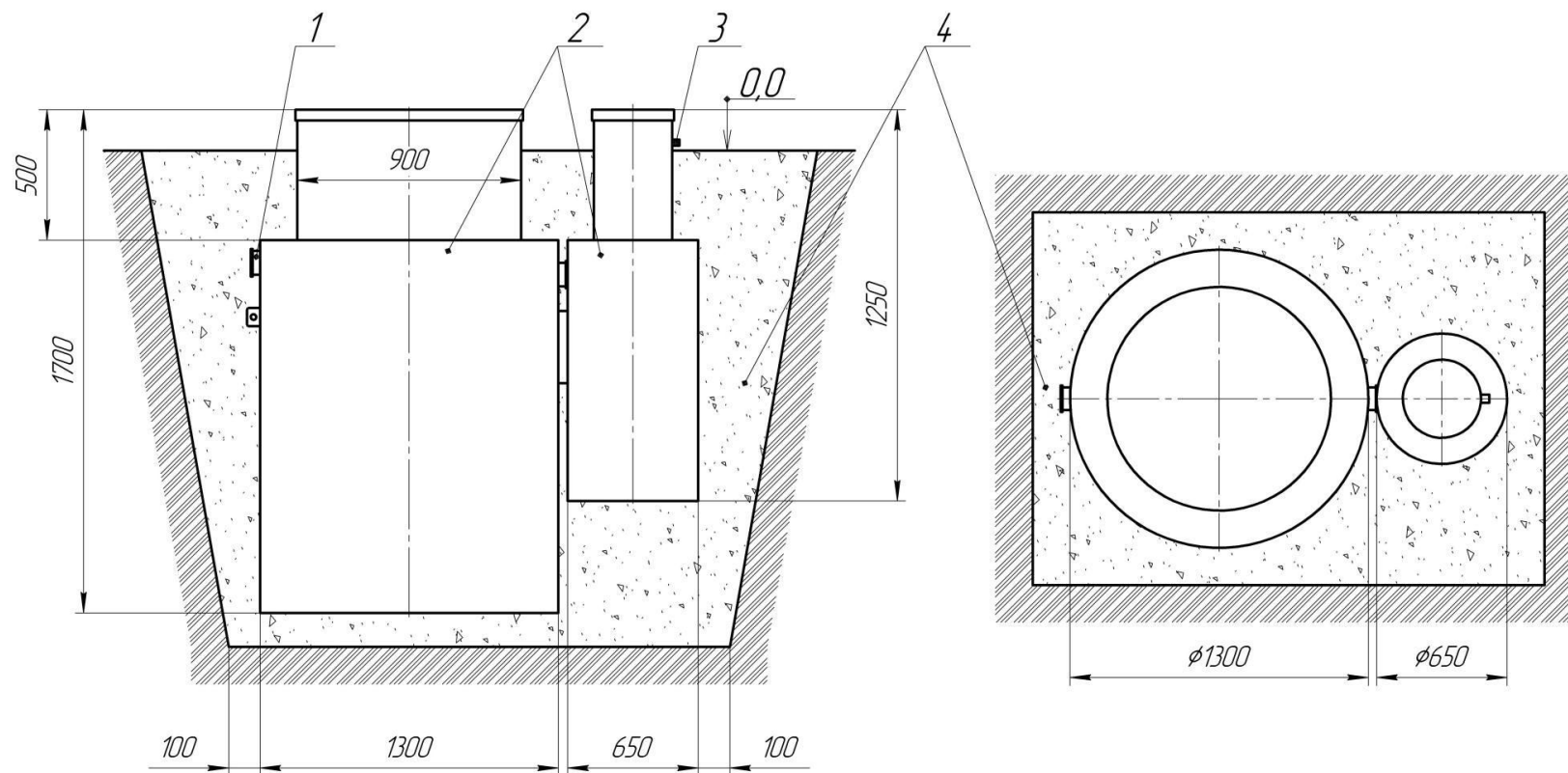
Рисунок А.1 Монтаж ЛОС «Биосфера 3» на подготовленное песчаное основание



1 – Патрубок входной $\phi 110$; 2 – Корпус ЛОС «Биосфера 3»; 3 – Патрубок выходной $\phi 110$; 4 – Песок крупнозернистый уплотненный

Установка ЛОС «Биосфера 3» осуществляется на утрамбованное песчаное основание толщиной не менее 100 мм

Рисунок А.2 Монтаж ЛОС «Биосфера 3 ПР» оборудованной принудительным водоотведением на песчаное основание



1 – Патрубок входной $\phi 110$; 2 – Корпус ЛОС «Биосфера 3 ПР»; 3 – Патрубок выходной напорный $\phi 32$; 4 – Песок крупнозернистый уплотненный

Установка ЛОС «Биосфера 3 ПР» осуществляется на песчаное основание толщиной не менее 100 мм

Установка ЛОС «Биосфера 3 УФ», оборудованной системой ультрафиолетового обеззараживания сточных вод, осуществляется аналогично системе «Биосфера 3 ПР»