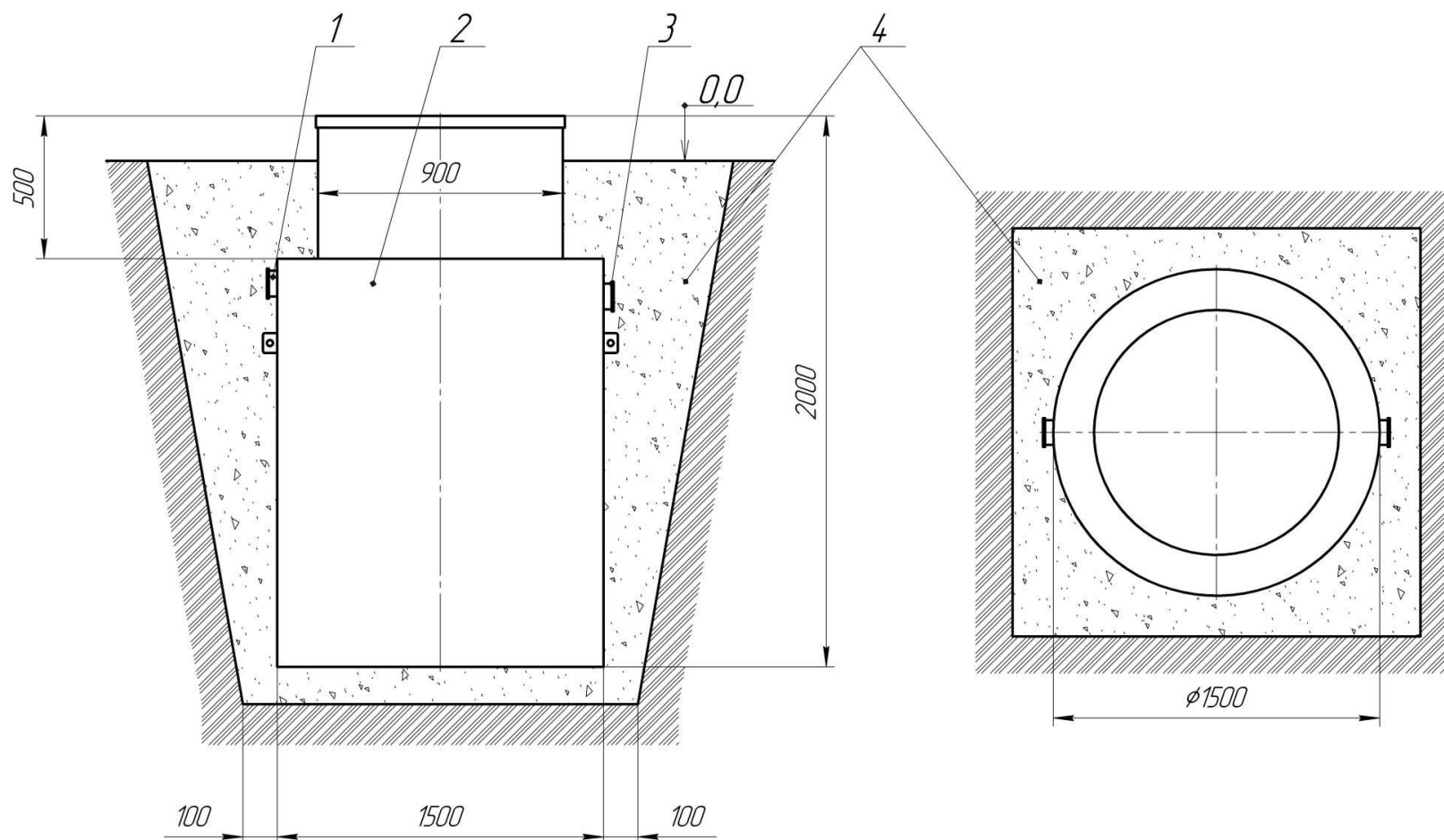


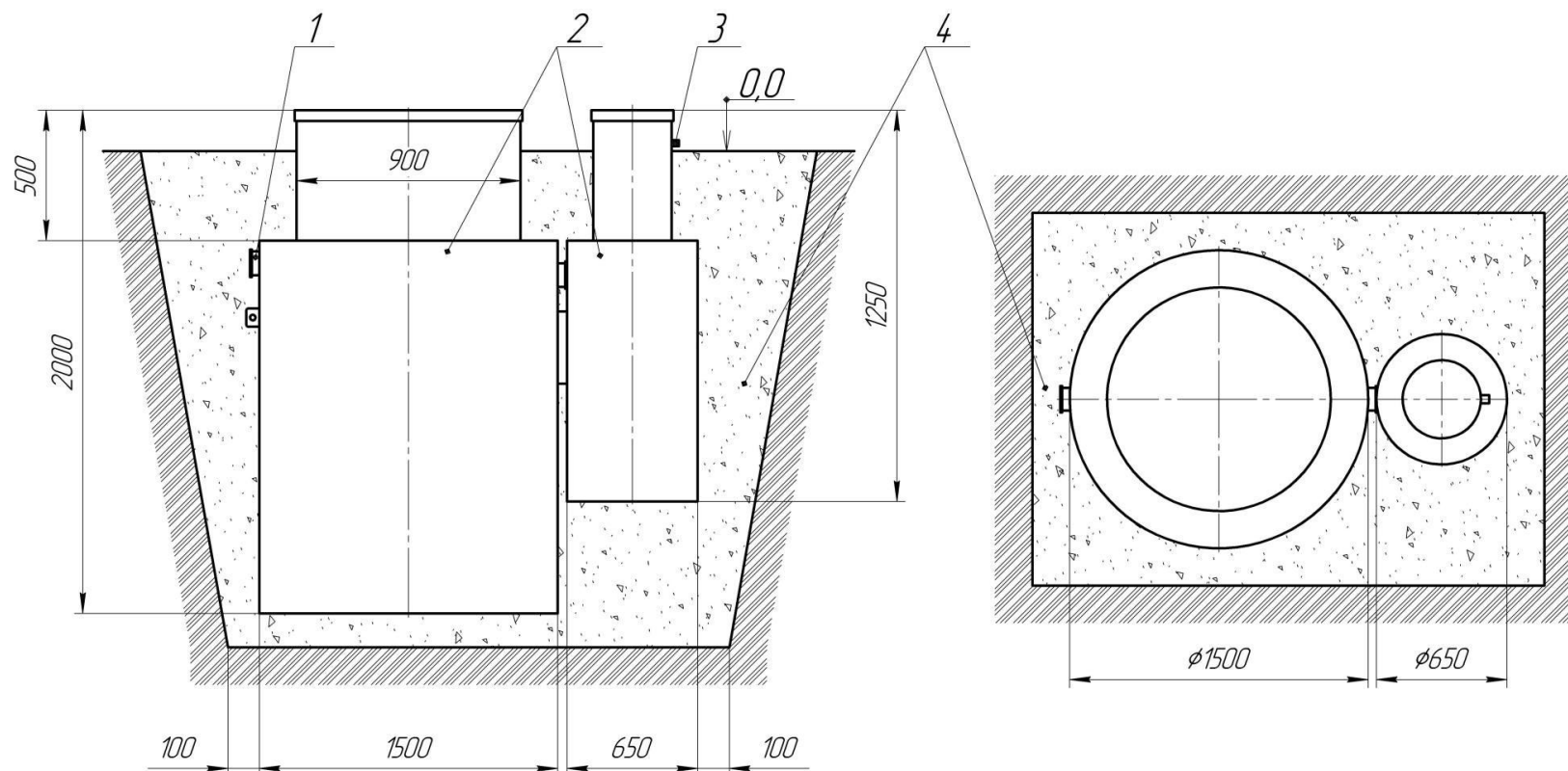
Рисунок А.1 Монтаж ЛОС «Биосфера 8» на подготовленное песчаное основание



1 – Патрубок входной  $\phi 110$ ; 2 – Корпус ЛОС «Биосфера 8»; 3 – Патрубок выходной  $\phi 110$ ; 4 – Песок крупнозернистый уплотненный

Установка ЛОС «Биосфера 8» осуществляется на утрамбованное песчаное основание толщиной не менее 100 мм

Рисунок А.2 Монтаж ЛОС «Биосфера 8 ПР» оборудованной принудительным водоотведением на песчаное основание



1 – Патрубок входной  $\phi 110$ ; 2 – Корпус ЛОС «Биосфера 8 ПР»; 3 – Патрубок выходной напорный  $\phi 32$ ; 4 – Песок крупнозернистый уплотненный

Установка ЛОС «Биосфера 8 ПР» осуществляется на песчаное основание толщиной не менее 100 мм

Установка ЛОС «Биосфера 8 УФ», оборудованной системой ультрафиолетового обеззараживания сточных вод, осуществляется аналогично системе «Биосфера 8 ПР»