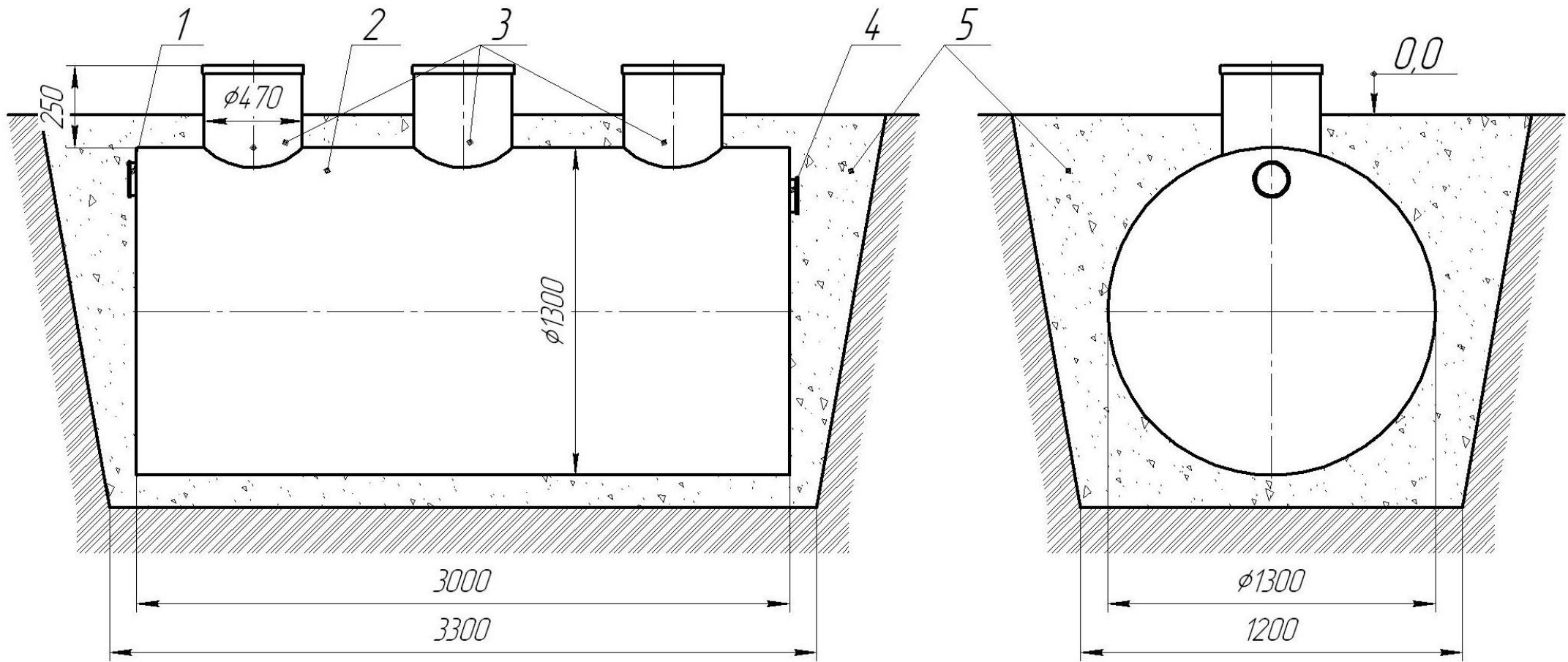


Рисунок А.1 Монтаж Энергонезависимого септика «Дрена-БИО 10» на подготовленное песчаное основание



1 – Патрубок входной $\phi 110$; 2 – Корпус септика «Дрена-БИО 10»; 3 – Горловины; 4 – Патрубок выходной $\phi 110$; 5 – Песок крупнозернистый уплотненный

Установка септика «Дрена-БИО 10» осуществляется на утрамбованное песчаное основание толщиной не менее 100 мм