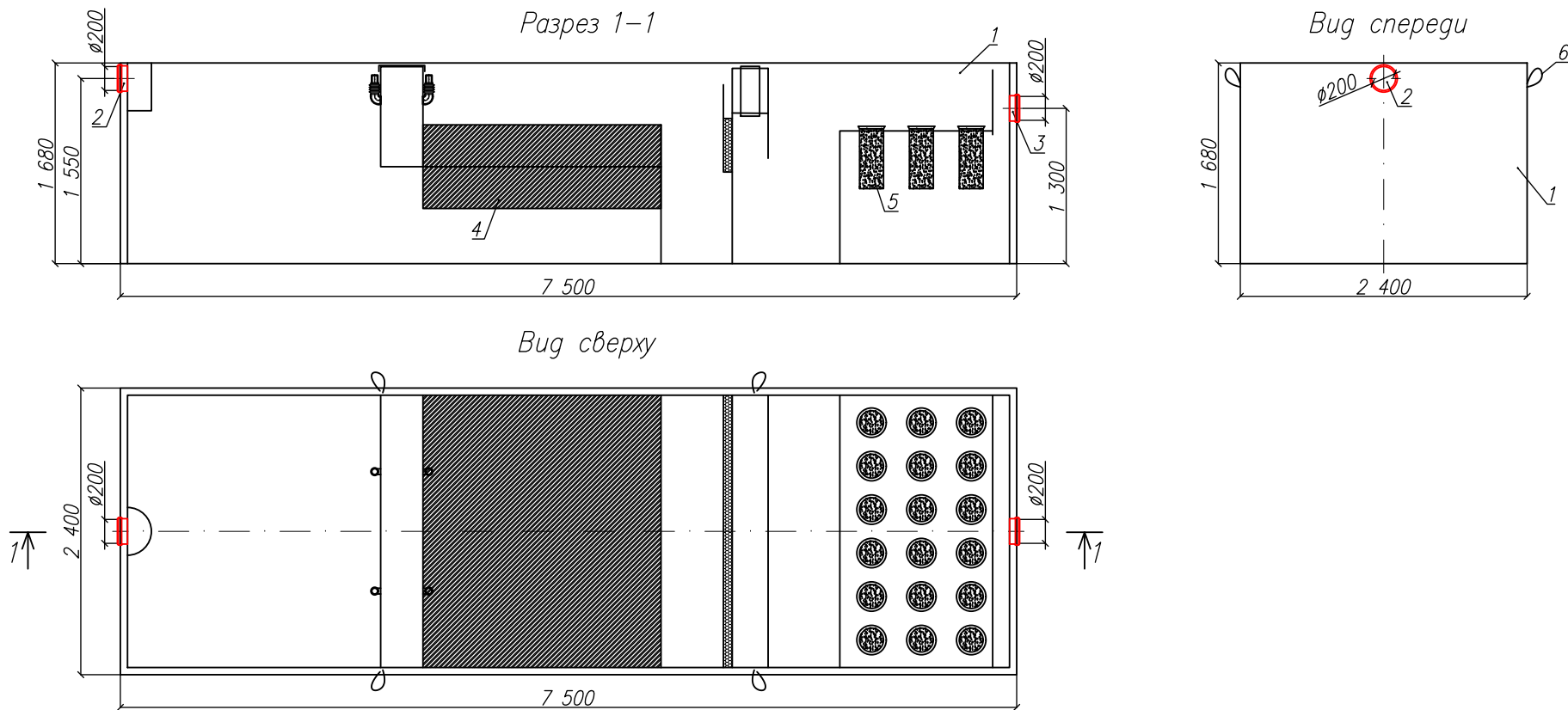


Ливневые очистные сооружения в прямоугольном корпусе
"BAZMAN ЛОС-ПП-П 15-ОКФ"



*Транспортировочный вес оборудования – 1400кг
Вес оборудования в аварийном состоянии – 31700кг

Экспликация оборудования и сооружений

N

Поз	Наименование	Кол-во	Мат-ал	Примечание
1	Корпус	1	ПП	L=7500мм, S=2400мм, H=1680мм
2	Подводящий патрубок (раструб/муфта)	1	ПП	DN/OD 200
3	Отводящий патрубок (раструб/муфта)	1	ПП	DN/OD 200
4	Коалесцентный модуль	1	ПВХ	
5	Сорбционный патрон	1	Синтетическое волокно	
6	Транспортировочные петли	4	нейлон	

Изм.	Лист	Документ	Подпись	Дата				
					Ливневые очистные сооружения прямоугольные			
Разраб.		Акулова К			"BAZMAN ЛОС-ПП-П 15-ОКФ"	Стадия	Лист	Листов
Проверил		Кичигин П.					1	1
					www.enrost.ru			