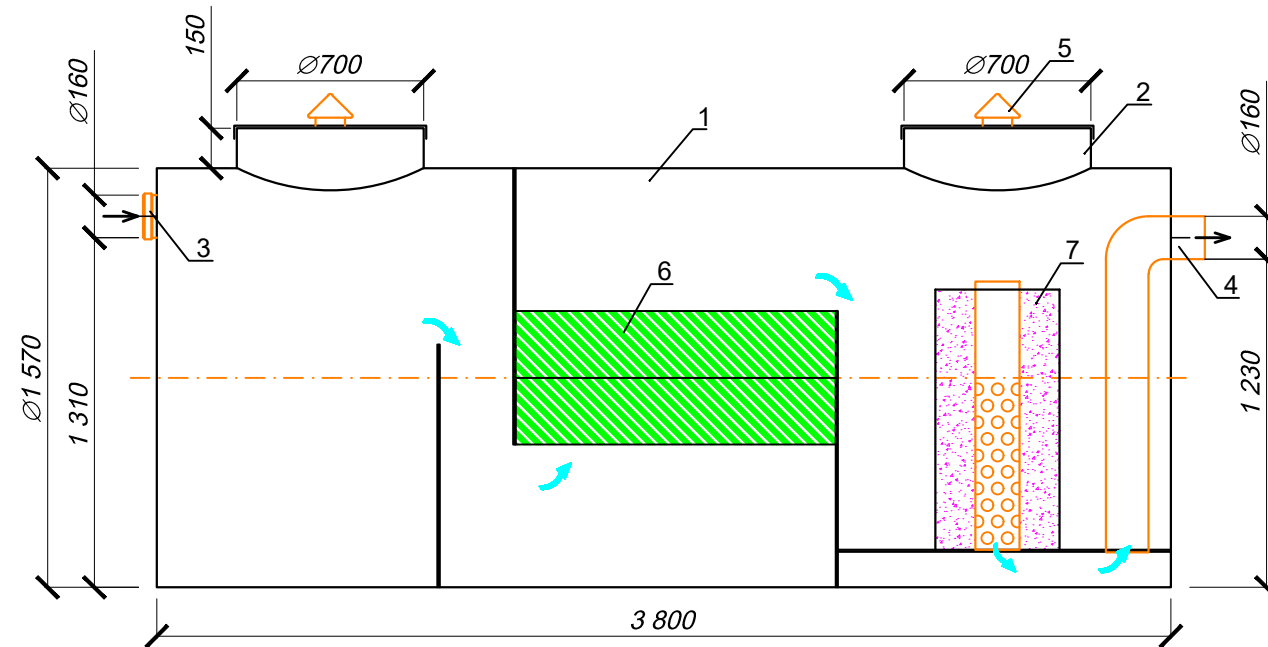
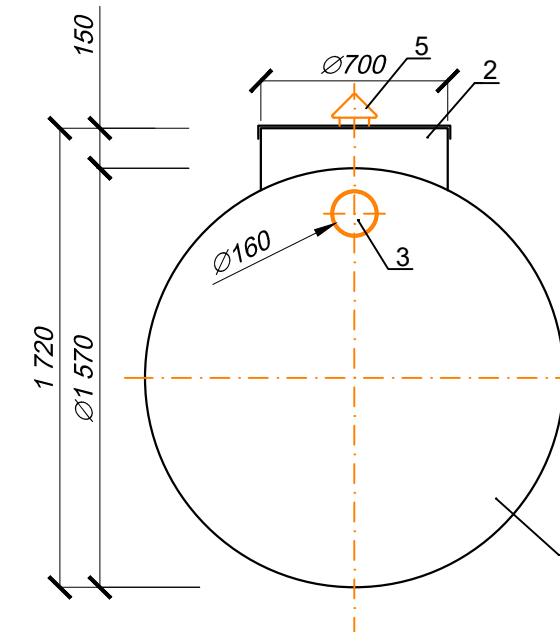


Ливневые очистные сооружения в одном корпусе
"BAZMAN ЛОС-ПП-Ц 15-ОКФ". производительность 15 л/с

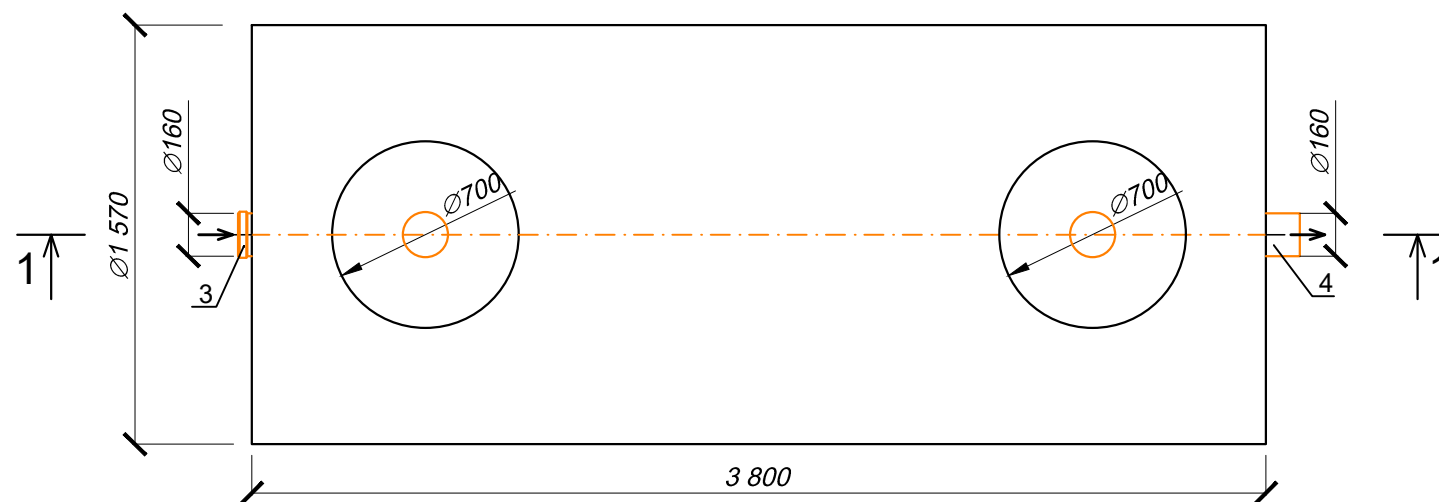
Разрез 1-1



Вид спереди



Вид сверху



*Транспортировочный вес оборудования - 260кг;

Поз.	Наименование	Кол-во	Мат-ал	Примечание
1	Корпус	1	ПП	D=1570мм;L=3800мм
2	Горловина (крышка с защелками)	2	ПП	D=700мм;H=150мм
3	Подводящий патрубок (раструб)	1	ПП	DN/OD 160
4	Отводящий патрубок	1	ПП	DN/OD 160
5	Вентиляционный грибок	2	ПП	DN 110
6	Коалесцентный модуль	1	ПВХ	
7	Сорбционный фильтр	1	Синтетическое волокно	

						www.enrost.ru		
						Ливневые очистные сооружения в одном корпусе		
Изм.	Кол.уч	Лист	док.	Подпись	Дата			
Разраб.						"BAZMAN ЛОС-ПП-Ц 15-ОКФ"	Стадия	Лист
Провер.								6